

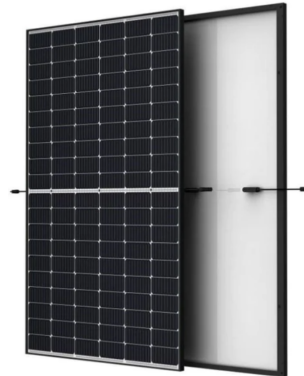
Solarni panel BS Mono 425W 8307

Šifra: 60586

Kategorija proizvoda: Solarni sistemi i oprema

Proizvođač: BLUESUN SOLAR

Cena: 14.160,00



Solarni panel 425W monokristalni half cell BS

Monokristalni fotonaponski solarni panel 425W, half cell (half cut). Prednost half cut panela u odnosu na konvencijalni je u tome što ako mu je jedna polovina neispravna ili u trenutku zaklonjena senkom, druga polovina će raditi i davati struju. Monokristalni paneli vrhunskog kvaliteta A klase sa 10 bus bara vodećeg proizvođača BLUESUN SOLAR LTD. Proizvođač garantuje da će panel davati 84% snage linearno opadajući tokom 25 godina. Solarni fotonaponski paneli koriste se za proizvodnju električne energije upijajući besplatne Sunčeve zrake koji padaju na zemlju. Spajanjem celija unutar panela bilo u rednu ili paralelnu vezu, proizvođač u proizvodnji određuje da li će napon na izlazu biti 12V ili 24V. Napon koji solarni paneli daju može se koristiti direktno preko kontrolera ili pretvarajući ga na 230V pomoću invertera. Solarni fotonaponski paneli takođe se mogu vezati redno ili paralelno u zavisnosti od komponenti samog sistema. Više podataka o ovom panelu u tabeli niže. Za propisno povezivanje ovog solarnog panela sa solarnim kontrolerom, preporučujemo vam da kupite MC4 konektor. Svaka druga improvizacija i sečenje originalnog kabla ne podleže garanciji i može izazvati pregrevanja provodnika. Za povezivanje ovog panela upotrebite profesionalni H1Z2Z2-K UV kabl od 4 mm².

Tip panela: Monokristalni, half-cell

Boja rama: Crna

Snaga panela: 425 W

Dimenzije (DxSxV): 1722 × 1134 × 30 mm

Napon pri opterećenju: 32.03 V

Struja pri opterećenju: 13.29 A

Napon bez opterećenja: 38.25 V

Klasa panela: A klasa

Konektor: MC4, dužina kabla 30 cm